



Anleitung zur Installation des Zimbra-Outlook-Connectors

Info

Eine Anleitung zur Installation & Einrichtung des Zimbra-Outlook-Connectors. Diese Software wird zusammen mit Outlook 2010, Outlook 2013 oder Outlook 2016 verwendet und ist das Verbindungsstück um unter Windows *Emails, Kalender, Kontakte, Tasks & Notizen* mit dem Groupware-Server von rent-a-web.sh zu synchronisieren.

- » Beachten sie, dass diese Software nur für Windows-Betriebssysteme **ab Windows 7** vorgesehen ist !
- » Beachten sie weiter, dass der Outlook-Connector nur mit Groupware PRO-Konten funktioniert !

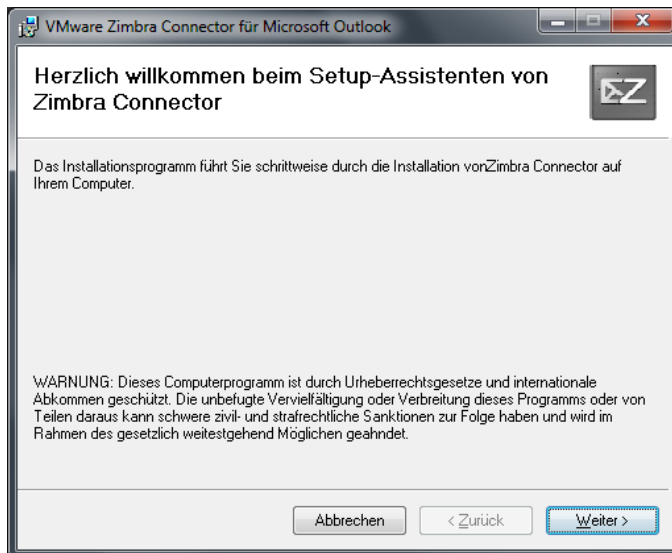
Wichtig: Durch die Installation des Zimbra-Outlook-Connectors wird ein neues Outlook-Profil erstellt. Falls sie also vorher schon mit Outlook gearbeitet hatten und ihre Daten später im Groupware-Konto verwenden möchten, exportieren sie diese vorher mit der Exportfunktion in eine PST-Datei, damit alles nachher wieder in das neue Konto importiert werden kann.

Vorgehen

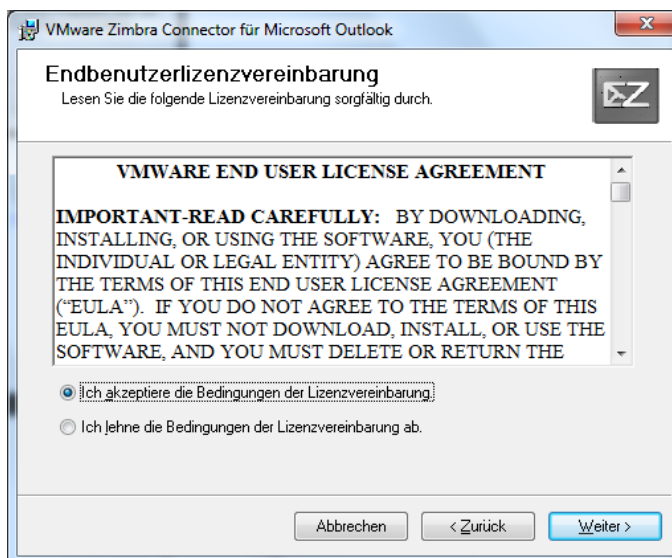
- Vor der Installation muss Outlook bereits auf ihrem Computer installiert sein.
- Zuerst laden sie den passenden Outlook-Connector von rent-a-web.sh herunter ([» Support » Anleitungen & Downloads](#)), wobei sich die 32-Bit- bzw. 64-Bit-Version des Connectors auf die entsprechende Version **von Office und nicht von Windows bezieht** (Im Normalfall wird die 32-Bit-Version verwendet).



- Nun führen sie das heruntergeladene Installationsprogramm welches z.B. *ZimbraConnectorOLK_8.7.10.1711_x86.msi* heisst, aus:



- Bestätigen sie die Lizenzbedingungen:



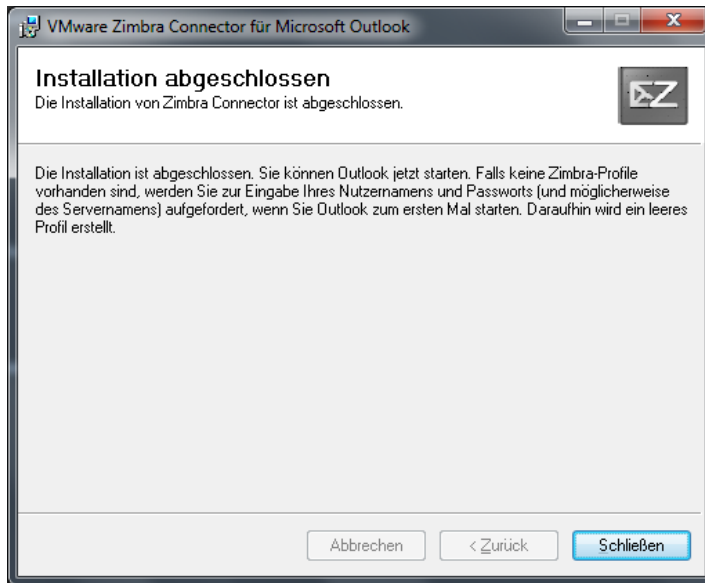
- Führen sie die Installation durch und bestätigen sie ggfs. entsprechende Berechtigungsdialoge die erscheinen (je nach Sicherheitseinstellungen ihres Systems).



rent-a-web.sh

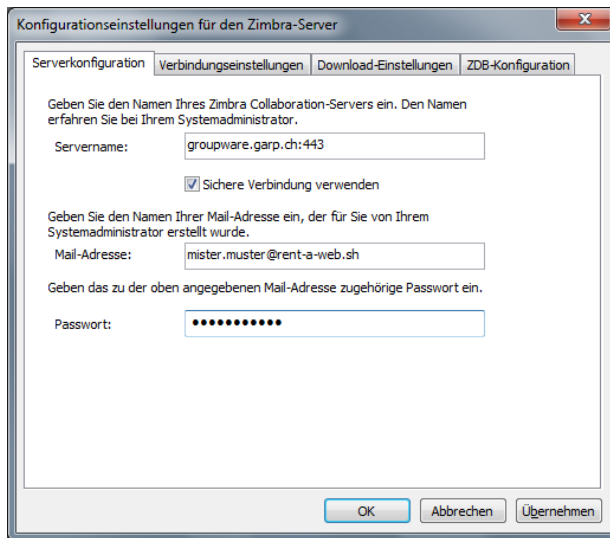
//cms //groupware //webhosting //webdesign

- Zum Schluss sollte der folgende Dialog erscheinen:





- Nun können sie Outlook starten und falls es sich um die erstmalige Installation des Zimbra-Connectors handelt, werden sie zur Eingabe folgender Informationen aufgefordert (ein Teil der Werte ist bereits vorkonfiguriert):



- Die einzelnen Felder füllen Sie wie folgt aus:

Feld	Bedeutung	Herkunft / Wert
Servername	Die Adresse des Zimbra-Groupware-Servers	groupware.garp.ch:443
Mail-Adresse	Absenderadresse, bzw. Login am Mailserver	Formular Webhosting techn. Daten » Mail-Accounts » Emailadresse / Login
Passwort	Passwort für Anmeldung am Mailsystem	Formular Webhosting techn. Daten » Mail-Accounts » Emailadresse / Login (wie oben)
Sichere Verbindung verwenden	Legt fest, ob die Verbindung von ihrem Mailprogramm zum Mailserver verschlüsselt werden soll, was empfohlen wird.	Ja



rent-a-web.sh

//cms //groupware //webhosting //webdesign

Nach der Erfassung dieser Daten startet Outlook und nun passiert abhängig davon ob sie bereits Daten in ihrem Groupware PRO-Konto gespeichert haben oder nicht, folgendes:

- Falls sie noch keine Daten gespeichert hatten, können sie jetzt direkt mit Outlook arbeiten und ggfs. weitere Geräte / Computer mit ihrem Konto verbinden.
- Falls bereits Daten in ihrem Konto vorhanden waren, wird jetzt der Synchronisationsvorgang gestartet und abhängig davon wieviele Daten in ihrem Konto vorhanden sind, kann diese Erstsynchronisation durchaus einige Stunden dauern. Es wird deshalb empfohlen, Outlook ca. einen halben Tag geöffnet zu halten um sicher zu stellen, dass der Vorgang komplett abgeschlossen wird.

Information: Bei der Erstsynchronisation werden die Daten in beliebiger Reihenfolge synchronisiert.

Dokumentversion: 1.1

Autor: UW

Stand: 19.10.2017