



Anleitung zur Einrichtung eines IMAP-Kontos unter Outlook 2010

Info

Diese Anleitung beschreibt die Einrichtung eines IMAP / SMTP-Kontos unter Outlook 2010 (mit Ordnersynchronisation).

Vorgehen

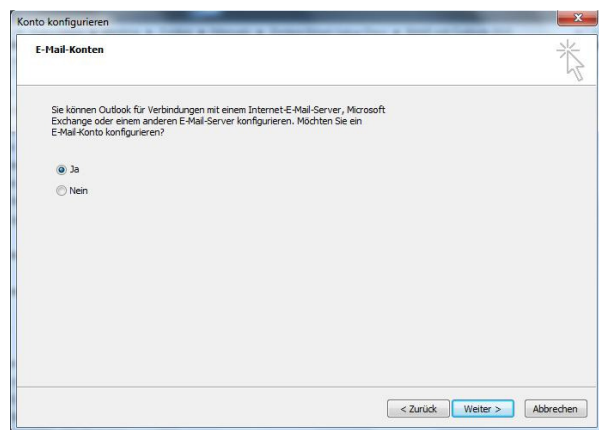
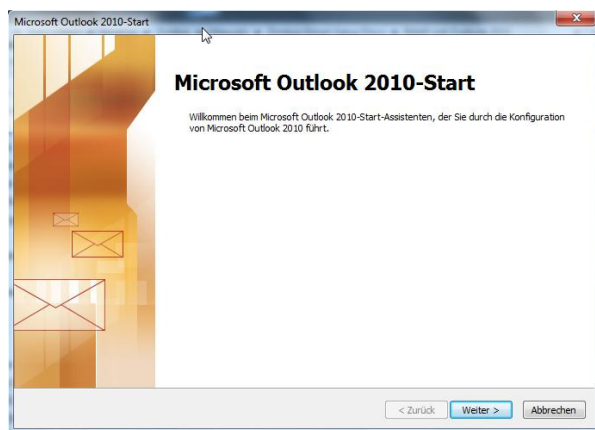
1)

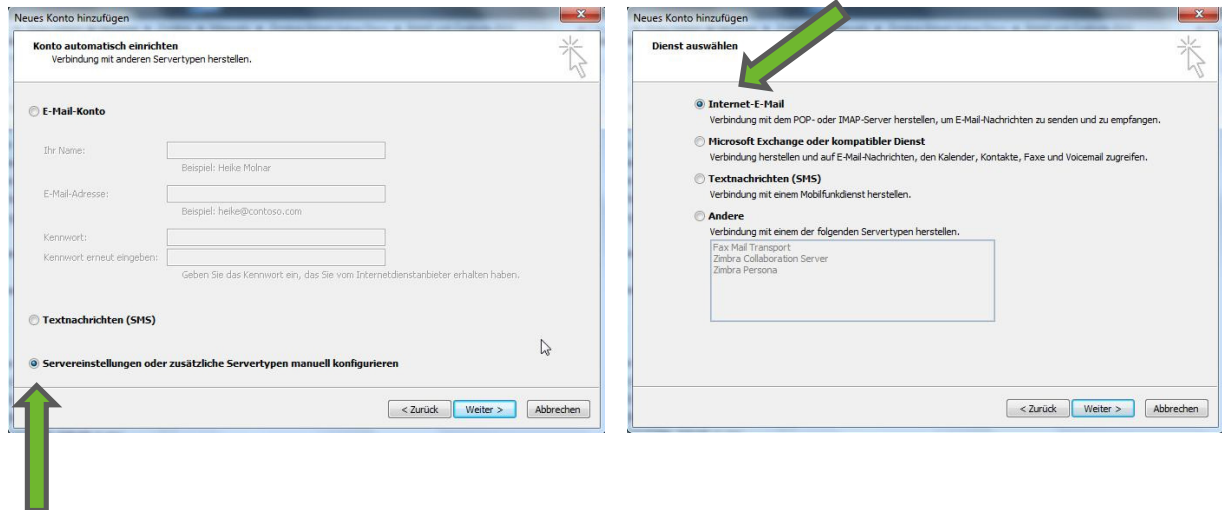
Starten sie Outlook 2010 und wählen sie den Punkt:

Datei » Informationen » Konto hinzufügen. 

2)

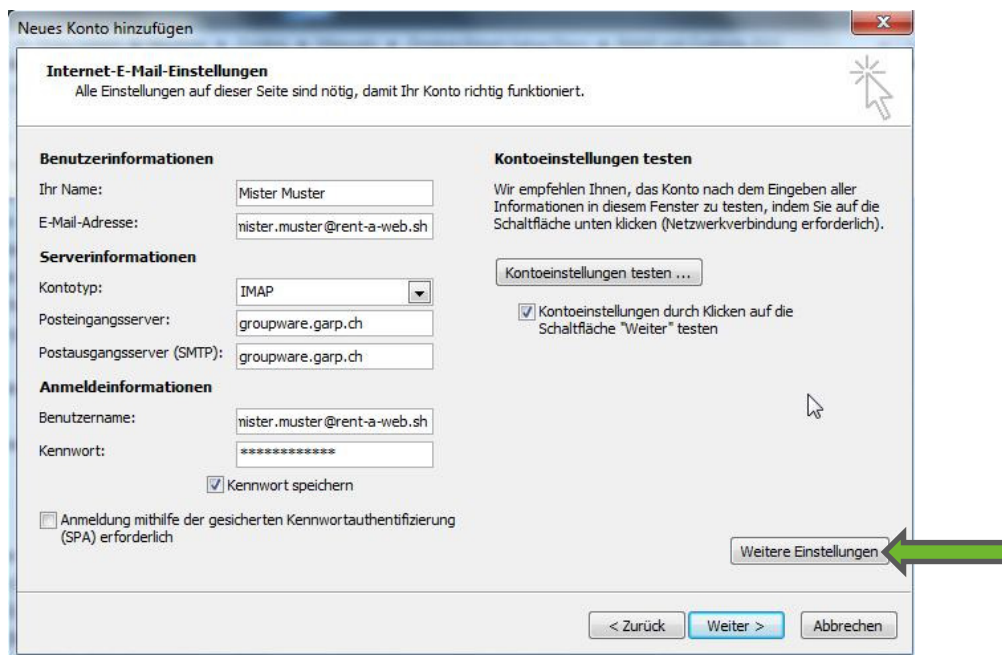
Klicken sie sich anhand der Abbildungen durch die ersten Screens:





3)

Die Kontoeinstellungen füllen sie wie folgt aus (Informationen dazu auf der nächsten Seite):



Wichtig: vergessen sie nicht nach dem Ausfüllen den Punkt ‚Weitere Einstellungen‘ anzuwählen, bevor sie fortfahren.



rent-a-web.sh

cms ● groupware ● webhosting ● webdesign

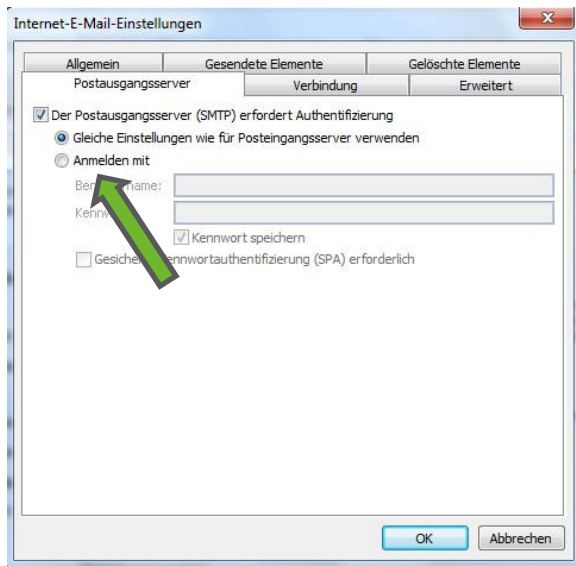
Bedeutung & Inhalt der einzelnen Felder:

Feld	Bedeutung	Herkunft / Wert
Ihr Name	Name	Ihr Name wie ihn der Empfänger der Emails sehen soll (frei wählbar)
E-Mail-Adresse	Emailadresse (Ihre Haupt-Emailadresse)	Formular Webhosting techn. Daten » Mail-Accounts » User_Id
Kontotyp	Art des Emailkontos	IMAP
Posteingangs-Server	Name des Mailservers (Posteingang)	groupware.garp.ch
Postausgangs-Server	Name des Mailservers (Postausgang)	groupware.garp.ch
Benutzername	Emailadresse (Ihre Haupt-Emailadresse)	Formular Webhosting techn. Daten » Mail-Accounts » User_Id
Passwort	Ihr Passwort	Formular Webhosting techn. Daten » Mail-Accounts » Passwort

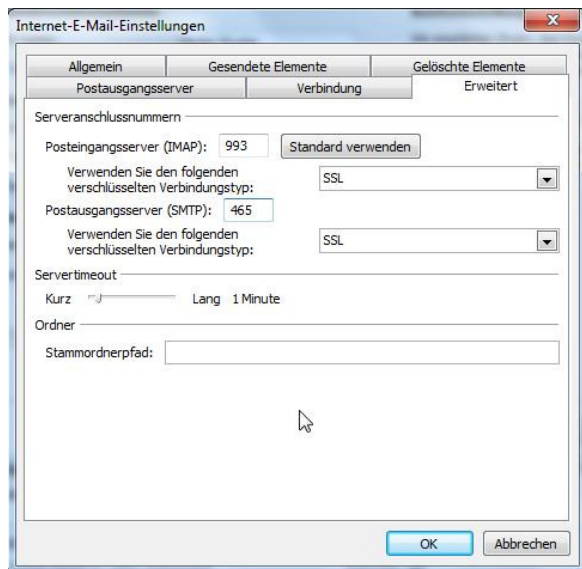


4)

Nach dem Ausfüllen der Kontoeinstellungen klicken sie auf ‚[Weitere Einstellungen](#)‘ und aktivieren sie die SMTP-Authentifizierung, damit sie zum Emailversand berechtigt sind:



Auf dem Tab ‚[Erweitert](#)‘ passen sie bitte noch die Verschlüsselung und die Ports für den Posteingangs- & Postausgangsserver wie folgt an:

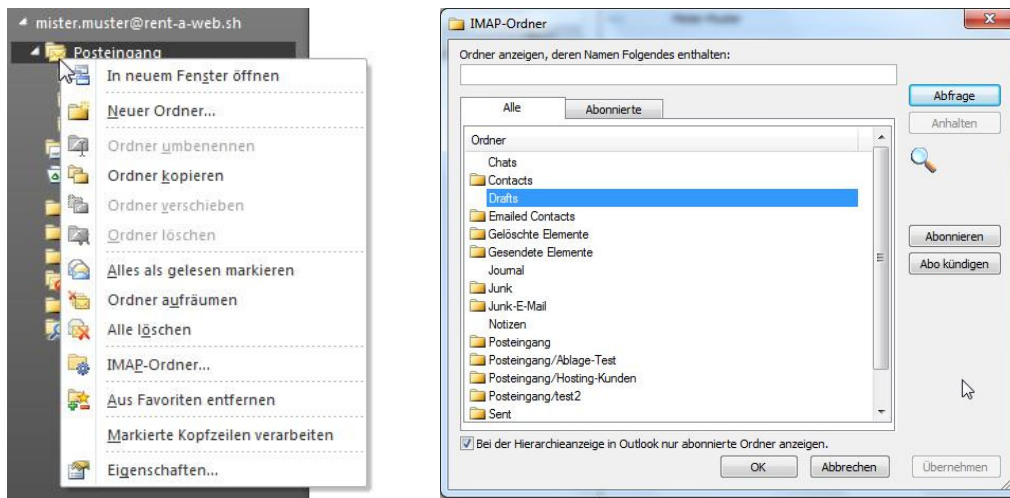


Mit ‚[OK](#)‘ und ‚[Weiter](#)‘ schliessen sie die Konfiguration ab.



Tipp: Das IMAP-Protokoll unterstützt Ordnersynchronisation welche sie wie folgt noch genauer konfigurieren können:

Klicken sie mit der rechten Maustaste auf den Posteingang ihres IMAP-Kontos und wählen sie den Punkt ‚**IMAP-Ordner**‘:



Hier können sie mit ‚**Abonnieren**‘ wählen, welche Ordner mit ihrem Outlook-Client synchronisiert werden sollen. Beachten sie auch, dass die Erstübertragung der Daten vom Server je nach vorhandener Datenmenge in ihrem Postfach eine Weile dauern kann.

Dokumentversion: 1.0
Autor: UW
Stand: 26.06.2012